

## Mestská časť Bratislava-Dúbravka

Materiál na rokovanie  
23. Miestneho zastupiteľstva  
17. septembra 2013

### Návrh

Všeobecne záväzného nariadenia mestskej časti Bratislava-Dúbravka .../2013, ktorým sa mení a dopĺňa všeobecne záväzného nariadenia mestskej časti .../2012 zo dňa 6.3.2012 o určení výšky príspevku a spôsobu jeho platby na miestnu úhradu nákladov v školách a školských zariadeniach v znení všeobecne záväzného nariadenia ... 6/2012

---

#### **Predkladateľ**

Ing. Ján Sandtner  
starosta

#### **Materiál obsahuje :**

1. Návrh uznesenia
2. Stanovisko komisie
3. Dôvodová správa

#### **Zodpovedný**

Mgr. Mariana Korbelová  
vedúca odd. školstva, kultúry, športu  
a materských škôl

#### **Spracovateľ**

Mgr. Michal Maffári  
Miestny úrad Bratislava-Dúbravka

## Návrh uznesenia

Miestne zastupiteľstvo mestskej časti Bratislava-Dúbravka

### **schvaľuje**

všeobecne záväzné nariadenie mestskej časti Bratislava-Dúbravka č. 2/2013, ktorým sa mení a dopĺňa všeobecne záväzné nariadenie mestskej časti Bratislava-Dúbravka č. 2/2012 zo dňa 6.3.2012 o určení výšky príspevku a spôsobe jeho platby na úhradu nákladov v kolách a kolských zariadeniach v znení všeobecne záväzného nariadenia č. 6/2012 súčinnosťou 10. októbra 2013.

### **Uznesenie MR č. 231/2013 zo dňa 3.9.2013:**

Miestna rada

### **odporuje**

miestnemu zastupiteľstvu **schváli** návrh všeobecne záväzného nariadenia mestskej časti Bratislava-Dúbravka č. 2/2013, ktorým sa mení a dopĺňa všeobecne záväzné nariadenie mestskej časti Bratislava-Dúbravka č. 2/2012 zo dňa 6.3.2012 o určení výšky príspevku a spôsobe jeho platby na úhradu nákladov v kolách a kolských zariadeniach v znení všeobecne záväzného nariadenia č. 6/2012 s pripomienkou doplní materiál o dopad aký bude mať všeobecne záväzné nariadenie na rozpočet mestskej časti.

*Hlasovanie :      prítomní : 7      za : 6      proti : 0      zdržali sa : 1*

### **Stanovisko komisie kolstva zo dňa 28.8.2013:**

V rámci pripomienkového konania jednotliví členovia komisie kolstva k predloženému návrhu VZN nemali pripomienky a jednohlasne odporujú ajú MR a následne MZ schváli návrh VZN mestskej časti Bratislava-Dúbravka č. 2/2013, ktorým sa mení a dopĺňa všeobecne záväzné nariadenie mestskej časti Bratislava-Dúbravka č. 2/2012 zo dňa 6.3.2012 o určení výšky príspevku a spôsobe jeho platby na úhradu nákladov v kolách a kolských zariadeniach v znení všeobecne záväzného nariadenia č. 6/2012

*Hlasovanie :      prítomní : 8      za : 8      proti : 0      zdržali sa : 0*

### **Stanovisko ekonomickej komisie zo dňa 27.8.2013:**

Komisia ekonomickejš odporuje Miestnemu zastupiteľstvu mestskej časti Bratislava-Dúbravka schváli všeobecne záväzného nariadenia mestskej časti Bratislava-Dúbravka č. 2/2013 ktorým sa mení a dopĺňa všeobecne záväzné nariadenie mestskej časti Bratislava-Dúbravka č. 2/2012 zo dňa 6.3.2012 o určení výšky príspevku a spôsobe jeho platby na úhradu nákladov v kolách a kolských zariadeniach v znení všeobecne záväzného nariadenia č. 6/2012.

*Hlasovanie:      za : 5      proti : 0      zdržali sa: 0*

**Stanovisko komisie legislatívno-právnej, mandátovej a hospodárenia s majetkom zo dňa 27.8.2013:**

Komisia odporúča MZ M Bratislava-Dúbravka **schváli** návrh VZN mestskej časti Bratislava-Dúbravka č. 2/2013, ktorým sa mení a dopĺňa všeobecne záväzné nariadenie mestskej časti č. 2/2012 zo dňa 6.3.2012 o určení výšky príspevku a spôsobu jeho platby na miestnu úhradu nákladov v školách a školských zariadeniach

*Hlasovanie :      prítomní : 6      za : 5      proti : 0      zdržali sa : 1*

## Dôvodová správa

Územné samosprávy ó obce, samosprávne kraje boli do ú innosti novelizácie zákona .245/2008 Z.z. o výchove a vzdelávaní (–kolský zákon) pri ur ovaní maximálnej vý–ky príspevku na iasto nú úhradu nákladov na die a a fliaka –koly a fliaka v –kolskom klube detí obmedzené. Príspevok nesmel presiahnu 15% sumy flivotného minima na jedno nezaopatrené die a.

Zákonom .390/2011 Z.z. bol –kolský zákon novelizovaný. Podstatou novely bolo zru–enie limitu príspevku na iasto nú úhradu nákladov na die a a fliaka –koly. Vý–ku príspevkov v –kolách a –kolských zariadeniach pod a príslu–ných ustanovení –kolského zákona ur í zria ovate v–eobecne záväzným nariadením.

Nové ustanovenia –kolského zákona upravujú ufl bez obmedzenia rozhodovanie zria ovate a o ur ení definitívnej vý–ky iasto ných úhrad nákladov, ktorý sú povinní uhrádza zákonní zástupcovia detí a fliakov v materských –kolách, –kolských kluboch detí a v zariadení –kolského stravovania.

Zmeny teda súvisia s odstránením limitov rozhodovania obcí o vý–ke príspevku. Nová legislatívna úprava zjednotila postavenia územnej samosprávy a ne–tátnych zria ovate ov –kolských jedální a výdajných –kolských jedální vo vz ahu k reflijným nákladom.

Vý–ka navrhovaných platieb na iasto nú úhradu nákladov v materskej –kole a v –kolskom klube detí je v súlade so zákonom NR SR . 390/2011 Z. z., ktorým sa mení a dop a zákon .317/2009 Z. z. o pedagogických a odborných zamestnancoch a o zmene a doplnení niektorých zákonov a ktorým mení a dop a aj zákon NR SR . 245/2008 Z. z. o výchove a vzdelávaní (–kolský zákon) a o zmene a doplnení niektorých zákonov v znení neskor–ích predpisov.

Vý–ku príspevku ur uje obec a mestská as v–eobecne záväzným nariadením, ktorého návrh sa predkladá Miestnej rade a Miestnemu zastupite stvu mestskej asti Bratislava-Dúbravka na schválenie.

a) Mesa ný príspevok na iasto nú úhradu nákladov za die a v materskej –kole z pôvodných 18% zo sumy flivotného minima, ktorá bola ur ená v–eobecne záväzným nariadením mestskej asti Bratislava-Dúbravka .2/2012 zo d a 6.3.2012 o ur ení vý–ky príspevku a spôsobe jeho platby na iasto nú úhradu nákladov v –kolách a –kolských zariadeniach v znení v–eobecne záväzného nariadenia . 6/2012, navrhujeme zvý–i na 25 Eur za jedno nezaopatrené die a s trvalým bydliskom v mestskej asti Bratislava-Dúbravka a na 30 Eur za jedno nezaopatrené die a s trvalým bydliskom v inej mestskej asti.

b) Mesa ný príspevok za pobyt die a a v –kolskom klube detí z pôvodných 18% zo sumy flivotného minima, ktorá bola ur ená v–eobecne záväzným nariadením mestskej asti Bratislava-Dúbravka .2/2012 zo d a 6.3.2012 o ur ení vý–ky príspevku a spôsobe jeho platby na iasto nú úhradu nákladov v –kolách a –kolských zariadeniach v znení v–eobecne záväzného nariadenia . 6/2012, navrhujem zvý–i o 2,02 Eurá, o predstavuje sumu vo vý–ke 18 Eur za jedno nezaopatrené die a.

Úprava povinného príspevku je nevyhnutná z dôvodu vysokých nákladov obce na originálne kompetencie a nedostatku finan ných prostriedkov slúfiacich na komplexné zabezpe enie plynulého chodu M<sup>TM</sup>a <sup>TKD</sup>.

V prípade schválenia predmetného materiálu budú príspevky od zákonných zástupcov detí a fliakov M<sup>TM</sup>a <sup>TKD</sup> zahrnuté do úpravy rozpo tu mestskej asti Bratislava-Dúbravka na

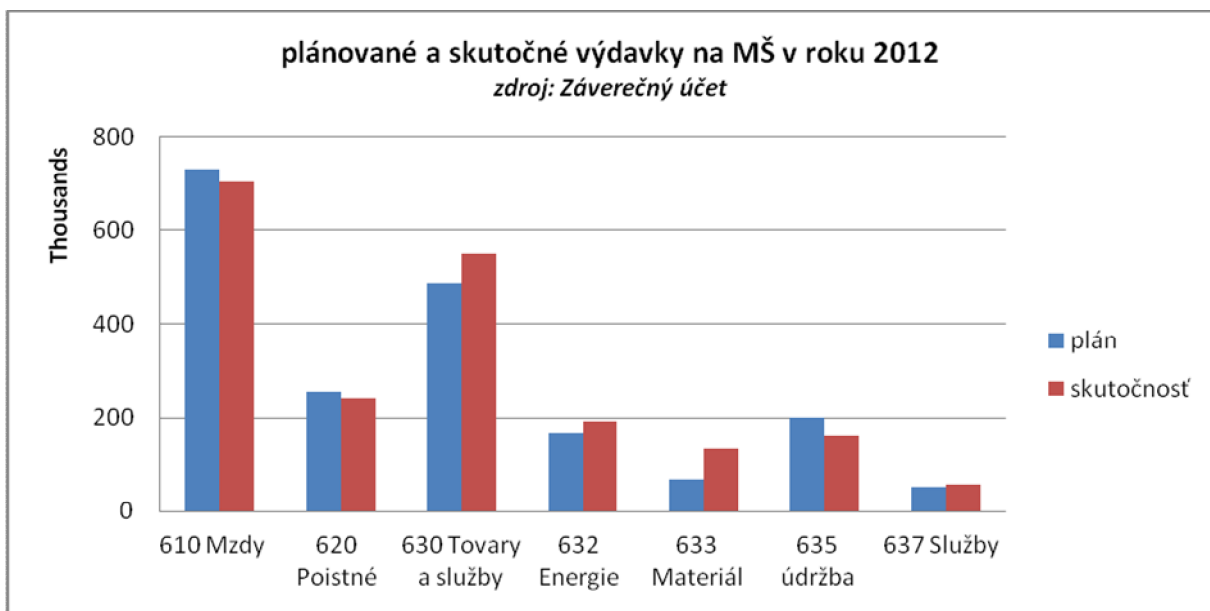
rok 2013 a v súlade s úlohou uvedenou v týchto príspevkoch, uvedených v zákone, sa v plnej výške zahrnú do rozpočtov materských škôl a základných škôl, ktorých súčasťou sú školské kluby detí.

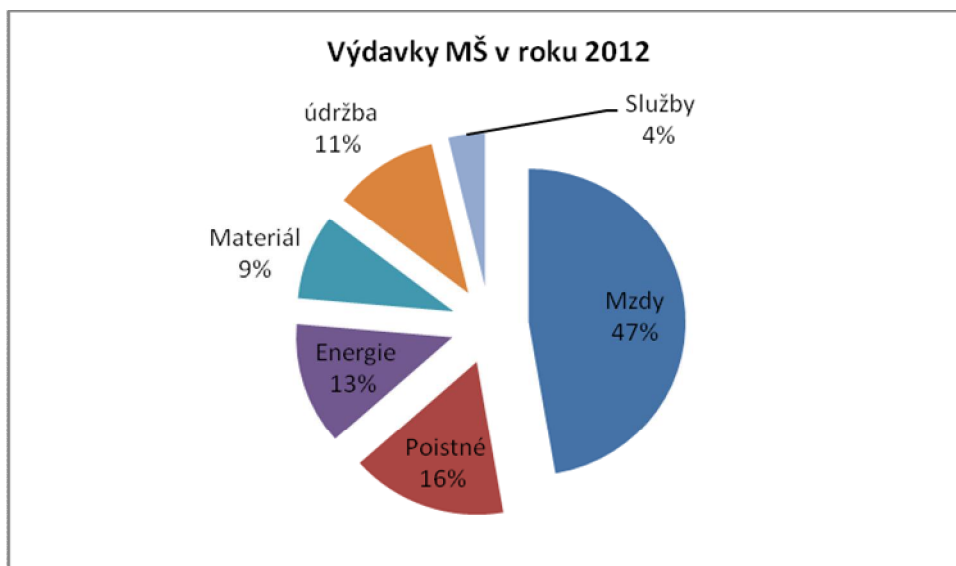
Pri určení navrhovanej výšky príspevku sa vychádza z nárastu nákladov spojených so zabezpečením pobytu detí v materských školách, v školských kluboch detí od posledného schválenia jeho výšky dňa 6.3.2012 (najmä nárast cien energií a zákonné zvýšenie miezd). Úprava príspevku k 6.3.2012 vyplývala z výšky plánovaných nákladov na rok 2012. Výdavky, ako vyplýva zo záverečného účtu za rok 2012 sa oproti plánu prekročili (graf).

Pri stanovovaní výšky príspevkov sa zohľadňovala doterajšia výška príspevkov v školách a školských zariadeniach v zriaďovateľskej pôsobnosti m. Bratislava-Dúbravka, návrhy riaditeľov základných škôl a riaditeľov materských škôl. Zmenu výšky príspevkov na úhradu nákladov škôl a školských zariadení navrhujeme z dôvodu nepriaznivého vývoja podielových daní a zvýšenia nákladov v školách a školských zariadeniach, čo dokumentujeme nasledovne:

Zo záverečného účtu m. Bratislava - Dúbravka za rok 2012 vyplýva, že najviac boli oproti plánu prekročené tovary a služby o 12,6 % čo aj pri úspore na mzdových prostriedkoch predstavovalo potrebu uhrádzania nákladov z iných podprogramov m. Vzhľadom na nedostatok financií nebolo možné nájsť finančné prostriedky na rutinnú a štandardnú údržbu, (deficit 37 755 Eur) čo spôsobuje zvýšenú potrebu na údržbu v tomto a nasledovnom období. Tak isto nepostačoval ani objem kapitálových výdavkov, ktorý sa prekročil viac ako 2-násobne.

Plánovaný stav umiestnených detí v roku 2012 bol, ako vyplýva zo záverečného účtu, tak isto prekročený o 20 detí. K 15. 9. 2013 predpokladáme nárast umiestnených detí v MŠ a JŠ o 100 detí, čo predstavuje zvýšenie počtu o 11,8 %.





Schválením nového VZN sa mení a doplná všeobecne záväzná nariadenie mestskej rady č. 2/2012 zo dňa 6.3.2012 o určení výšky príspevku a spôsobe jeho platby na úhradu nákladov v školských zariadeniach v znení všeobecne záväzného nariadenia č. 6/2012.

Stanovenie výšky príspevku je na úrovni navrhovaných zmien príspevku aj v iných mestských časťach hlavného mesta SR Bratislavy, čo sa dokumentuje v nasledovnej tabuľke.

| Mestská časť  | Súhrnná výška príspevku zák. zástupcu dieťaťa na úhradu nákladov M <sup>TM</sup> |
|---|--|
| Dúbravka  | 16,27<br><b>návrh 25,00</b>  |
| Staré Mesto   | 30,00  |
| Rača  | 18,08  |
| Jarovce<br><small>/ak zák.zástupca s trvalým pobytom písomne požiada o zníženie môže sa znížiť o 80%/</small> | 100,00   |
| Rusovce<br><small>Oneskorené vyzdvihnutie dieťaťa 10,00</small>   | 30,00  |
| Podunajské Biskupice  | 19,89  |
| Ružinov   | 22,60  |
| Lama  | 13,56  |
| DNV   | 13,56  |
| Vajnory   | 13,56  |
| Petržalka   | 13,56  |
| Záhorská Bystrica   | 23,00  |
| Vrakuša   | 16,27  |

Mesa né úhrady pre jednotlivé zariadenia (údaje sú v eurách)

### 1. die a T<sup>TKD</sup>

| Sú asný stav | Návrh | Rozdiel  |        |
|--------------|-------|----------|--------|
| 16,27        | 18,00 | 1,73 Eur | 10,6 % |

### 1. die a M<sup>TM</sup>

| Sú asný stav | Návrh                   |                |                   | rozdiel                 |                |                |
|--------------|-------------------------|----------------|-------------------|-------------------------|----------------|----------------|
|              | Trvalý pobyt m Dúbravka |                | Trvalý pobyt mimo | Trvalý pobyt m Dúbravka |                |                |
|              | Mesa ná úhrada          | Prepo et na de | Mesa ná úhrada    | Mesa ná úhrada          | Mesa ná úhrada | Prepo et na de |
| 16,27 Eur    | 25,00 Eur               | 1,19 Eur       | 30,00 Eur         | 8,73 Eur                | 53,6 %         | 0,42 Eur       |

Príspevok v materskej škole sa neuhrádza za die a:

- ktoré má jeden rok pred plnením povinnej školskej dochádzky,
- ak zákonný zástupca dieťa a predloží riaditeľovi materskej školy doklad o tom, že je poberateľom dávky v hmotnej núdzi a príspevkov k dávke v hmotnej núdzi,
- ktoré je umiestnené v zariadení na základe rozhodnutia súdu,
- ktoré má prerušenú dochádzku do M<sup>TM</sup> na viac ako tridsa po sebe nasledujúcich kalendárnych dní z dôvodu choroby alebo rodinných dôvodov preukázaným spôsobom a na základe písomnej žiadosti zákonného zástupcu, ktorú riaditeľka M<sup>TM</sup> spolu so svojim vyjadrením predkladá bezodkladne zriaďovateľovi,
- ktoré nedochádzalo do M<sup>TM</sup> v prázdninách alebo bola prerušená prevádzka M<sup>TM</sup> z prírodných príčin alebo inými závažnými dôvodmi, v uvedených prípadoch uhrádza zákonný zástupca pomernú časť príspevku.

Školské kluby detí

Zníženie alebo odpustenie príspevku:

- zriaďovateľ T<sup>TKD</sup> môže rozhodnúť o znížení alebo odpustení príspevku, ak zákonný zástupca žiada o to písomne a predloží doklad o tom, že je poberateľom dávky v hmotnej núdzi a príspevkov k dávke v hmotnej núdzi podľa osobitného predpisu,
- príspevok sa vráti pri prerušení využívania zo strany školy na viac ako štyri týždne v jednom slede,
- príspevok sa vráti, ak sa žiak nemohol zúčastňovať na vyučovaní v T<sup>TKD</sup> zo závažných (najmä zdravotných dôvodov dlhšie ako štyri týždne v jednom slede)
- príspevok sa nevracia pri bezdôvodnom vylúčení žiaka z vyučovania v T<sup>TKD</sup>

Bratislava, september 2013

## Návrh



### V-eobecne záväzné nariadenie mestskej asti Bratislava-Dúbravka

.../2013

zo d a 17. septembra 2013

**ktorým sa mení a dop a v-eobecne záväzné nariadenie mestskej asti Bratislava-Dúbravka . 2/2012 zo d a 6.3.2012 o ur ení vý-ky príspevku a spôsobe jeho platby na iasto nú úhradu nákladov v -kolách a -kolských zariadeniach v znení v-eobecne záväzného nariadenia . 6/2012õ.**

Miestne zastupíte stvo mestskej asti Bratislava-Dúbravka pod a § 15 ods. 2 písm. a) zákona SNR . 377/1990 Zb. o hlavnom meste Slovenskej republiky Bratislave v znení neskor-ích predpisov, § 6 ods. 1 zákona SNR . 369/1990 Zb. o obecnom zriadení v znení neskor-ích predpisov, pod a § 28, 114 a 140 zákona . 245/2008 Z. z. o výchove a vzdelávaní (-kolský zákon) a o zmene a doplnení niektorých zákonov v znení neskor-ích predpisov, pod a 6 ods. 24 zákona . 596/2003 Z. z. o -tátnej správe v -kolstve a -kolskej samospráve a o zmene a doplnení niektorých zákonov v znení neskor-ích predpisov, l. V ods. 1, ods. 11, ods. 19 zákona . 390/2011 Z. z., ktorým sa mení a dop a zákon . 317/2009 Z. z. o pedagogických zamestnancoch a odborných zamestnancoch a o zmene a doplnení niektorých zákonov v znení neskor-ích predpisov, sa uznieslo na tomto v-eobecne záväznom nariadení:

#### I. I

V-eobecne záväzné nariadenie . 2/2012 zo d a 6.3.2012 o ur ení vý-ky príspevku a spôsobe jeho platby na iasto nú úhradu nákladov v -kolách a -kolských zariadeniach v znení v-eobecne záväzného nariadenia . 6/2012 sa mení a dop a takto:

1. V § 3 ods. 1 prvá veta znie:

šMesa ný príspevok za pobyt die a a v materskej -kole v mestskej asti Bratislava-Dúbravka uhrádza zákonný zástupca sumou vo vý-ke 25 Eur pre jedno nezaopatrované die a s trvalým bydliskom v mestskej asti Bratislava-Dúbravka a sumou vo vý-ke 30 Eur pre jedno nezaopatrované die a s trvalým bydliskom v inej mestskej asti.



2. V § 4 ods. 1 prvá veta znie:

Š Mesa ný príspevok za pobyt die a a v -kolskom klube detí uhrádza zákonný zástupca sumu vo vý-ke 18 Eur pre jedno nezaopatrené die a.

## **I. II**

Starosta mestskej asti Bratislava-Dúbravka sa splnomoc uje, aby vyhlásil úplné znenie v-eobecne záväzného nariadenia . 2/2012 zo d a 6.3.2012 o ur ení vý-ky príspevku a spôsobe jeho platby na iasto nú úhradu nákladov v -kolách a -kolských zariadeniach ako vyplýva zo zmien a doplnení vykonaných v-eobecne záväzným nariadením . 6/2012 zo d a 18.9.2012 a týmto v-eobecne záväzným nariadením.

## **I. III**

Toto nariadenie nadobúda ú innos 10. októbra 2013.

**Ing. Ján Sandtner**  
starosta